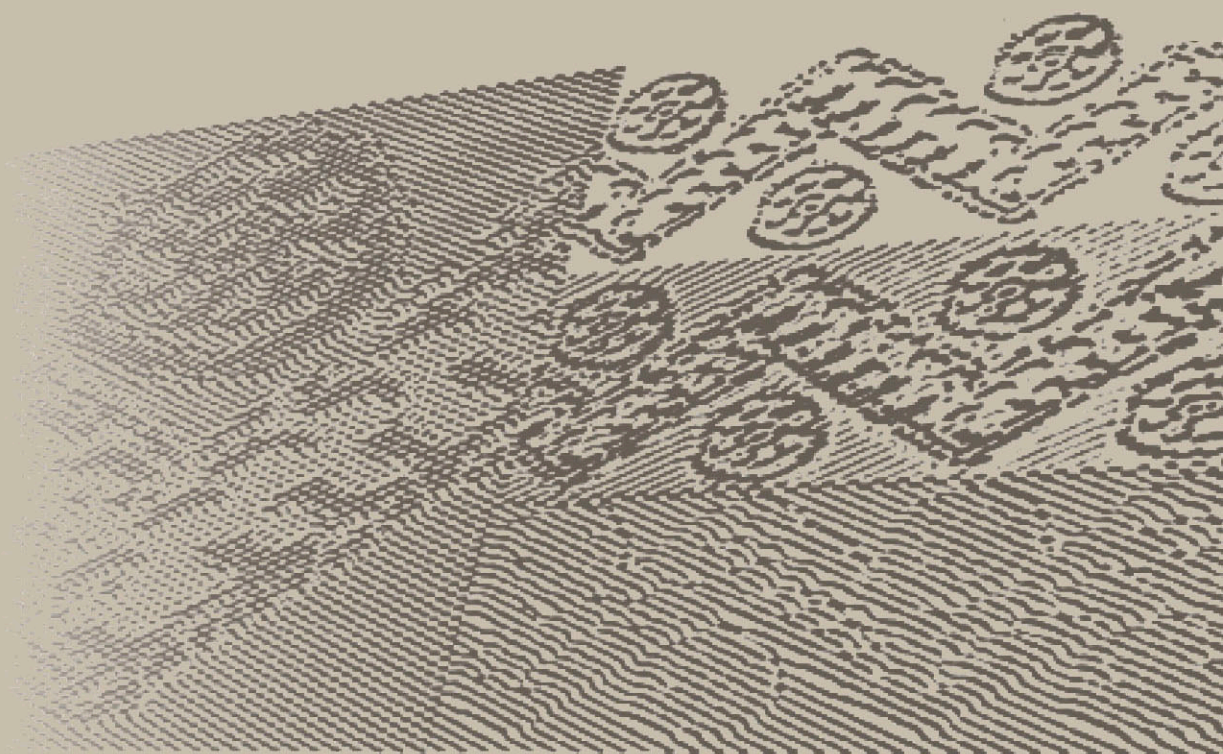




LATVIJAS BANKA

LATVIJAS BANKAS 2006. GADA PĀRSKATS



LATVIJAS BANKAS 2006. GADA PĀRSKATS

Grafiskajos attēlos ar punktiem atzīmēts rādītāja faktiskais lielums, ar līnijām – šo rādītāju aproksimējošā līkne. Rādītāja katras dienas mērījumu aproksimējošā līkne ir vairāk izcelta nekā faktiskā lieluma līkne.

Skaitļu noapaļošanas rezultātā komponentu summa var atšķirties no kopsummas.

– attiecīgajā periodā nav darījumu vai nav atlikumu.

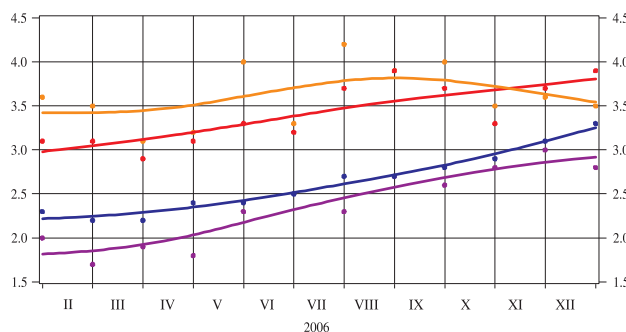
x dati nav pieejami vai rādītājus nav iespējams aprēķināt.

0 rādītājs mazāks par 0.5, bet lielāks par nulli vai rādītāja aprēķina rezultāts ir nulle.

Latvijas Bankas prezidenta ievadvārdi	5
Tautsaimniecības attīstība un monetārā politika	10
Ārējā ekonomiskā vide	10
Inflācija un cenas	11
Iekšzemes kopprodukts	13
Ārējā tirdzniecība un maksājumu bilance	15
Fiskālā politika	18
Banku attīstība	20
Naudas piedāvājums	20
Kredītu un noguldījumu procentu likmes	24
Starpbanku tirgus	26
Naudas bāze	27
Valūtas tirgus un Latvijas ārējais parāds	28
Vērtspapīru un fondu tirgus	30
Centrālās bankas darbība	33
Latvijas Banka Eiropas Centrālo banku sistēmā un Eiropas Savienības institūcijās	34
Stratēģiskā plānošana	34
Valūtas maiņas politika un ārējās rezerves	35
Monetārās politikas instrumenti	36
Skaidrās naudas apgrozība	37
Statistika	41
Maksājumu un norēķinu sistēmas	43
Finanšu stabilitāte	45
Informācijas sistēmas	46
Sabiedrības informēšana	46
Organizatoriskā attīstība	48
Risku pārvaldīšana un kvalitātes vadība	50
Iekšējais un ārējais audits	51
Grāmatvedība un budžeta vadība	51
Sadarbība ar starptautiskajām organizācijām	52
Sadarbība ar ārvalstu centrālajām bankām un tehniskā palīdzība	52
Latvijas Bankas 2006. gada finanšu pārskati	55
Latvijas Bankas bilance	56
Latvijas Bankas peļņas un zaudējumu aprēķins	58
Latvijas Bankas kopējās atzītās peļņas un zaudējumu pārskats	60
Latvijas Bankas naudas plūsmas pārskats	61
Latvijas Bankas finanšu pārskatu skaidrojumi	62
Neatkarīgu revidentu ziņojums Latvijas Bankas padomei	93
Pielikumi	95
1. Monetārie rādītāji 2006. gadā	96
2. Latvijas Bankas 2006. gada mēnešu bilances	97
3. Latvijas Bankas 2002.–2006. gada bilances	98
4. Latvijas Bankas 2002.–2006. gada peļņas un zaudējumu aprēķini	99
5. Latvijas Bankas noteiktie Lielbritānijas sterliņu mārciņas, Japānas jenas un ASV dolāra kursi	99
6. Latvijas Bankas struktūrvienības 2006. gada beigās	100
7. Latvijas Bankas struktūra 2006. gada beigās	103
8. Latvijas Bankas pārstāvniecība starptautiskajās organizācijās	104
9. 2006. gadā publicētie Latvijas Bankas izdevumi	106
10. Latvijas Bankas pamatuzdevumu izpildes 2006. gada normatīvās aktualitātes	107
11. Termini	108
12. Latvijas Bankas vīzijas, misijas un vērtību vēstījumi	114

REZIDENTU NEFINANŠU SABIEDRĪBU UN MĀJSAIMNIECĪBU TERMIŅNOGULDĪJUMU (JAUNIE DARĪJUMI) VIDĒJĀS SVĒRTĀS PROCENTU LIKMES (%)

- Nefinanšu sabiedrību latos veiktie noguldījumi
- Mājsaimniecību latos veiktie noguldījumi
- Nefinanšu sabiedrību eiro veiktie noguldījumi
- Mājsaimniecību eiro veiktie noguldījumi



Lai gan kredītresursu sadārdzināšanās kavē kredītu pieprasījumu, MFI aktīvā kredītproduktu piedāvāšana, kredītu nosacījumu uzlabošana, kā arī iedzīvotāju ienākumu pieaugums un vēlme uzlabot dzīves apstākļus noteica tālāku kredītēšanas kāpumu. Turpinoties aktīvai konkurencei, 2006. gadā bankas piedāvāja zemākas pievienotās procentu likmes eiro izsniegtajiem kredītiem, darījumos ar mājsaimniecībām piemērojot procentu likmes, kas bija zemākas pat par procentu likmēm darījumos ar nefinanšu sabiedrībām.

Latvijas Bankas ierobežojošā monetārā politika, paaugstinot refinansēšanas likmi un paplašinot banku obligāto rezervju bāzi, ietekmēja arī MFI latos izsniegto kredītu procentu likmes. Rezidentu nefinanšu sabiedrībām un mājsaimniecībām latos no jauna izsniegto kredītu vidējā svērtā procentu likme palielinājās attiecīgi par 1.1 procentu punktu un 3.3 procentu punktiem (nefinanšu sabiedrībām – no 5.7% 2005. gada decembrī līdz 6.8% 2006. gada decembrī, mājsaimniecībām – attiecīgi no 6.6% līdz 9.9%). Līdzīgi arī ārvalstu valūtā no jauna izsniegto kredītu vidējā svērtā procentu likme 2006. gada decembrī bija attiecīgi par 1.1 procentu punktu un 0.9 procentu punktiem augstāka nekā iepriekšējā gada decembrī (2006. gada decembrī nefinanšu sabiedrībām – 5.9% un mājsaimniecībām – 5.7%), t.sk. dominējošo gan nefinanšu sabiedrībām, gan mājsaimniecībām eiro izsniegto kredītu procentu likmes gada laikā palielinājās par 1.1 procentu punktu.

2006. gadā aizņēmēji joprojām priekšroku deva kredītiem ar mainīgu procentu likmi un procentu likmes darbības sākotnējo periodu līdz 1 gadam (šādi kredīti veidoja gandrīz 90% no gada laikā izsniegto kredītu apjoma). Zemākas eiro izsniegto kredītu procentu likmes palielināja eiro izsniegto kredītu atlikumu, un latos un ASV dolāros izsniegto kredītu īpatsvars samazinājās.

Atbilstoši tendencēm naudas tirgū MFI piesaistīto termiņnoguldījumu vidējās svērtās procentu likmes pieauga. No rezidentu nefinanšu sabiedrībām un mājsaimniecībām latos piesaistīto termiņnoguldījumu vidējā svērtā procentu likme 2006. gada decembrī sasniedza attiecīgi 3.5% un 3.9% (2005. gada decembrī – 3.0% un 3.1%). Līdzīgi kā 2005. gadā, ārvalstu valūtā piesaistīto termiņnoguldījumu vidējās svērtās procentu likmes turpināja augt, sasniedzot 3.4% nefinanšu sabiedrību noguldījumiem un 3.9% – mājsaimniecību noguldījumiem). No nefinanšu sabiedrībām un mājsaimniecībām eiro piesaistīto termiņnoguldījumu vidējās svērtās procentu likmes palielinājās par 1.3 procentu punktiem (līdz 2.8% nefinanšu sabiedrību noguldījumiem un 3.3% – mājsaimniecību noguldījumiem), savukārt ASV dolāros piesaistīto termiņnoguldījumu vidējā svērtā procentu likme pieauga attiecīgi par 1.0 procentu punktu un 0.9 procentu punktiem.

Lielākā daļa (aptuveni 98%) rezidentu nefinanšu sabiedrību un mājsaimniecību no jauna piesaistīto termiņnoguldījumu joprojām tika piesaistīti ar termiņu līdz 1 gadam. No tiem aptuveni 40% bija latos piesaistītie termiņnoguldījumi, pieaugot

CENTRĀLĀS BANKAS DARBĪBA



LATVIJAS BANKAS 2006. GADA FINANŠU PĀRSKATI





Latvijas Bankas 2006. gada pārskats

K. Valdemāra ielā 2A, Rīgā, LV-1050
Tālrunis: 6702 2300 Fakss: 6702 2420
<http://www.bank.lv>
info@bank.lv
Iespiests "Premo"